

# GUÍA DE SERVICIOS Y PROGRAMAS PARA TODAS LAS EDADES

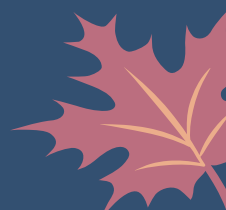


# OTOÑO 2024

Agosto-Diciembre

[www.gptx.org/biblioteca](http://www.gptx.org/biblioteca)

Grand  
Prairie  
**LIBRARIES**  
Learning. Literacy. Fun  
For Everyone



# Tabla de Contenido

Información de Contacto  
del Departamento de  
Programación

Página 1

Cómo Obtener una  
Tarjeta de Biblioteca

Página 2

Programas Semanales  
Infantiles

Página 3

Niños y Cuidadores

Página 4

Adolescentes

Página 6

Adultos

Página 8



1

La biblioteca ofrece acceso gratuito e igualitario a una diversa colección de materiales, programas y servicios para crear un entorno inclusivo para todos.

Servimos a todos con dignidad, cuidado y respeto.

## Política Infantil

**De 0 a 8 años:** Un padre o cuidador (mayor de 18 años) debe permanecer cerca del niño.

**Edades de 9 a 13 años:** Un padre o cuidador (mayor de 18 años) debe permanecer en el edificio con el niño.

**Edades 14-17:** Pueden usar la biblioteca de forma independientemente, siempre que sigan las políticas de la biblioteca.

*Los niños deben estar acompañados por un adulto en el área del espacio de juego en todo momento.*

¡Gracias por ayudar a mantener nuestra biblioteca segura!

Consulte el sitio web de la biblioteca para obtener todos los detalles.

## Departamento de Programación Información de Contacto

**Ashley Faith Wyche**

awyche@gptx.org  
972-237-5741

ADMINISTRADORA  
DE PROGRAMAS  
DE LA BIBLIOTECA  
BIBLIOTECA PRINCIPAL

**Anne Marie Holstead**

PROGRAMADORA DE TRABAJO SOCIAL  
BIBLIOTECA PRINCIPAL

aholstead@gptx.org  
972-237-5797

**Alexa Bynum-Soto**

BIBLIOTECARIA INFANTIL DE PROYECTOS ESPECIALES  
BIBLIOTECA PRINCIPAL

abynum@gptx.org  
972-237-5720

**Isela Mena**

PROGRAMADORA ADOLESCENTE Y ESPAÑOL  
BIBLIOTECA WARMACK

imena@gptx.org  
972-237-5780

**Camille Plemmons**

PROGRAMADORA FAMILIAR Y ESPAÑOL  
BIBLIOTECA SHOTWELL

cplemmons@gptx.org  
972-237-7542

**Jennifer Lusk**

ESPECIALISTA EN PRIMERA INFANCIA  
BIBLIOTECA PRINCIPAL

jllusk@gptx.org  
972-237-5704

**Adriane Bulthuis**

PROGRAMADORA INFANTIL  
BIBLIOTECA WARMACK

abbulthuis@gptx.org  
972-237-5784

**Victoria Guerra**

SUPERVISORA DE ALCANCE  
BIBLIOTECA PRINCIPAL

vqguerra@gptx.org  
972-237-5793

**James Franklin**

COORDINADOR DE ALCANCE  
BIBLIOTECA PRINCIPAL

jfranklin@gptx.org  
972-237-5719

## CÓMO OBTENER UNA TARJETA DE BIBLIOTECA

El sistema de bibliotecas de Grand Prairie emite tarjetas físicas (plásticas) en persona o tarjetas de biblioteca digitales por correo electrónico. Para recibir un número de tarjeta de biblioteca por correo electrónico, lea toda la información a continuación y escanea el código QR y completa el formulario de solicitud. Un padre debe presentar una solicitud en nombre de un menor.

## ¿QUE TAN RÁPIDO RECIBIRÉ MI NÚMERO DE TARJETA DE BIBLIOTECA?

En la mayoría de los casos podemos emitir una tarjeta digital en un plazo de 24 horas. Es posible que solicitudes recibidas después de las 3 p.m. el Sábado o recibidas el Domingo, no se procesen hasta el Lunes. Si solicita una tarjeta en línea, no recibirá una tarjeta física. Para cambiar tu número de tarjeta digital para obtener una tarjeta física, visite cualquier sucursal de la biblioteca durante el horario de atención.

## DIRECTRICES DE PRÉSTAMOS

Las nuevas cuentas de la biblioteca se colocarán en un período introductorio durante las primeras tres semanas. Las cuentas pasarán del estado introductorio después del período de tres semanas, siempre que estén al día.

Todos los artículos se prestan por un período de tres semanas. La mayoría de los artículos se renuevan automáticamente por tres semanas adicionales hasta tres veces siempre que no sean bajo pedido. Las notificaciones de renovación se enviarán por correo electrónico. Hay un cargo por los materiales devueltos tarde. .25¢ por día, por libro y \$1.00 por día, por película.



# Horarios y Ubicaciones de la Biblioteca



### BIBLIOTECA PRINCIPAL

901 Conover Dr.  
Grand Prairie, TX 75051

TELÉFONO  
972-237-5700

HORARIO  
Lunes - Jueves: 10 a.m. - 8 p.m.  
Viernes: 10 a.m. - 6 p.m.  
Sábado: 11 a.m. - 5 p.m.

### BIBLIOTECA WARMACK

760 Bardin Rd.  
Grand Prairie, TX 75052

TELÉFONO  
972-237-5770

HORARIO  
Lunes - Jueves: 10 a.m. - 8 p.m.  
Viernes: 10 a.m. - 6 p.m.  
Sábado: 11 a.m. - 5 p.m.

### BIBLIOTECA SHOTWELL

2750 Graham St  
Grand Prairie, TX 75050

TELÉFONO  
972-237-7540

HORARIO  
Lunes - Jueves: 8 a.m. - 7 p.m.  
Viernes: 8 a.m. - 6 p.m.

# PROGRAMAS SEMANALES INFANTILES

## Lectura para Bebés (0-18 meses)

¡Participe con su pequeño mientras exploramos historias, canciones y actividades que ayudan a mejorar el desarrollo muscular para balancearse, rodar, gatear y caminar!

**Warmack:** Lunes a las 11 a.m.

**Principal:** Viernes a las 11 a.m.

## Toddler Time (Edades 1-3)

¡Acompáñanos para cuentos, canciones y rimas! Vamos a cantar, bailar y jugar juntos para hacer nuevos amigos y explorar el mundo.

**Shotwell:** Lunes a las 11 a.m. (Bilingüe)

**Principal:** Miércoles a las 11 a.m. (Bilingüe)

**Warmack:** Jueves a las 11 a.m.

## Hora de Cuentos en Familia

(Todas Edades)

Los niños y los cuidadores se reúnen para disfrutar de cuentos cautivadores, actividades interactivas y fomentar el amor por la lectura en un ambiente acogedor e inclusivo.

**Principal:** Martes a las 11 a.m.

## Cuentos y Cantos (Todas Edades)

En esta hora de cuentos, las familias se divertirán aprendiendo y practicando vocabulario español a través de música, libros y actividades.

**Shotwell:** Jueves a las 11 a.m.

## Hora Preescolar (4-6 años)

¡Y se van! Observe cómo su hijo se vuelve más independiente y seguro a medida que comienza a iniciar juegos, a mantener conversaciones, a contar historias sencillas y a hacer predicciones.

**Principal:** Miércoles a la 1 p.m.

**Warmack:** Jueves a la 1 p.m.

No hay programación regular del  
25 -29 de noviembre  
Y luego del 23 de diciembre  
al 3 de enero. Los eventos están  
sujetos a cambios.  
Visite [gptx.org/library](http://gptx.org/library)



## Casilleros para Libros

También puedes visitar el Casillero de libros de Lake Parks para recoger artículos reservados y devolver materiales de la biblioteca utilizando su número de tarjeta y PIN. El casillero de libros de Lake Parks es accesible las 24 horas del día, los 7 días de la semana.

El casillero de libros "Epic Reads" se encuentra dentro del "The Epic".





# Niños y Cuidadoras

## Club de Lego para Preadolescentes

(Grados 4-9)

Únase a nosotros para una tarde de construcción con Legos. Cada reunión contará con un nuevo tema y desafío.

Lunes selectos a las 4:30 p.m.

**Warmack:** Agosto. 19, Sept. 9, Oct. 7, Nov. 4

## Zona de Juegos de la Imaginación

(Edades 2+)

Imagination Playground fomenta el juego libre, no estructurado y dirigido por niños con bloques.

**Nota:** Los niños deben estar supervisados por un padre o cuidador. Se presentará en inglés.

Miércoles selectos desde las 10 a.m.- 3 p.m.

**Warmack:** Sept. 4, Oct. 2, Nov. 6, Dec. 4

Jueves selectos desde las 10 a.m.- 4 p.m.

**Principal:** Sept. 12, Oct. 10, Nov. 14, Dec. 12



Los eventos están sujetos a cambios.

Visita [gptx.org/library](http://gptx.org/library)

### Clave:



**Biblioteca Principal, 901 Conover Dr.**  
**Biblioteca Warmack, 760 Bardin Rd.**  
**Biblioteca Shotwell, 2750 Graham St.**



Requiere Registro

## Talleres de Tiempo de Descubrimiento

(Edades 1-3)

Únase a nosotros en este taller gratuito de cinco partes para niños y sus cuidadores. En cada sesión de una hora, los padres realizarán actividades prácticas que involucrarán directamente a sus hijos para promover el desarrollo emocional, físico y cognitivo. Los padres tendrán la oportunidad de vincularse con sus hijos a través del juego y hacer preguntas a nuestro profesional de recursos, disponible en cada sesión.

**Nota:** Se anima a los padres y cuidadores a asistir a los cinco talleres. Se presentará en inglés.

**Registro:** Contacte a [jllusk@gptx.org](mailto:jllusk@gptx.org)

**Principal:** Lunes selectos; 11 a.m.- 12 p.m.

- Alfabetización temprana
- Habla y Lenguaje
- Desarrollo infantil
- Nutrición
- Música y movimiento

## Toddler Time

(Edades 1-3)

¡Acompáñanos para cuentos, canciones y rimas! Vamos a cantar, bailar y jugar juntos para hacer nuevos amigos y explorar el mundo.

**Nota:** Se presentará en inglés

Los martes a las 9:30 a.m.

**Escuela Primaria Dickinson** (1902 Palmer Trail):

10 de sept., 8 de oct., 12 de nov., 10 de dic.

**Centro de Servicios Familiares Bonham**

(1301 E Coral Way):

24 de sept., 29 de oct., 19 de nov., 17 de dic.

## Homeschool Hub (Edades 5-14)

Las familias que educan en casa se reúnen para aprender sobre temas interesantes de ciencia, historia y arte con actividades prácticas.

**Registro:** Contacte a [cplemmons@gptx.org](mailto:cplemmons@gptx.org)

**Nota:** Regístrese a partir de dos semanas antes de cada reunión. El programa se presentará en inglés. Martes selectos a las 12 p.m.

**Warmack:** 10 de sept., 8 de oct., 12 de nov., 10 de dic.

## Yoga Familiar (Edades 5+)

¡Relájate y reúnete con el yoga familiar que te ofrece Oak Cliff Yoga! Estas prácticas familiares que se realizan una vez al mes seguramente alegrarán tu semana.

**Nota:** Traiga su propio tapete. Se presentará en inglés

**Registro:** Contacte a [jllusk@gptx.org](mailto:jllusk@gptx.org)

Jueves a las 5 p.m.

**Principal:** Sept. 12, Oct. 10, Nov. 14, Dic. 12



## Teatro Cara Mia Presenta: La Sabiduría del Viejo Antonio (Edades 6+)

Celebre el Mes de la Herencia Hispana con nosotros explorando un antiguo cuento popular. Descubre la mitología y la cultura de los antiguos mayas en este espectáculo de narración bilingüe para toda la familia.

**Principal:** Jueves 26 de septiembre a las 6:30 p.m.

## Lecciones de Ukulele para Niños

(Edades 8+)

Saca uno de nuestros ukeles o trae el tuyo para estas lecciones para principiantes.

**Registro:** Contacte a [cplemmons@gptx.org](mailto:cplemmons@gptx.org) a partir del 23 de septiembre

**Nota:** Se debe asistir a las tres reuniones. Las lecciones serán enseñadas en inglés.

Lunes a las 5 p.m.

**Shotwell:** 7, 14 y 21 de octubre

hoopla

Cuentos Para Niños

En Español



ESCANEA ME

## Día de Fotos Familiares

¡Celebre la belleza del otoño y obtenga retratos familiares de alta calidad en la biblioteca! Nuestros fotógrafos capturarán su familia y su momento favorito de otoño sin editar fotos

**Programa Cancelado**

**Nota:** E regístrese. Se presentará en inglés

**Registro:** Envíe un correo electrónico a [abynum@gptx.org](mailto:abynum@gptx.org) para inscribirse a un horario.

**Principal:** Miércoles 9 de octubre a las 4:30 p.m.

## Encendido por Leer

Ven y conoce a los oficiales del Departamento de Policía de Grand Prairie. Esta es una gran oportunidad para hablar con los hombres y mujeres valientes que nos mantienen a salvo. Los oficiales estarán aquí con sus vehículos y herramientas que utilizan para realizar su trabajo.

**Nota:** Este programa se llevará a cabo al aire libre. Se presentará en inglés

**Principal:** Sábado 12 de octubre de 10 -11:30 a.m.

## Cuentos y Cantos y Caramelos

(Todas edades)

Ponte tu disfraz y únete a nosotros para escuchar cuentos y canciones de Halloween en español.

**Shotwell:** Jueves 31 de octubre a las 11 a.m.

## Tiempo de Pintura de Squishmallows

¡Los Squishmallows son tan suaves y tiernos que nos encantan! Si pudieras diseñar un peluche como un Squishmallow, ¿cómo se vería? Ven a pintar un Squishmallow en un lienzo y disfruta de divertidos juegos de fiesta

**Registro:** Envíe un correo electrónico a [abbulthuis@gptx.org](mailto:abbulthuis@gptx.org), insíbete para el número total de pintores en tu grupo.

**Principal:** Sábado 9 de noviembre a las 10:30 a.m.

## Fiesta de Cascabeles (Todas edades)

Baile toda la noche en nuestra celebración festiva con pintacaritas, fotos con Santa Claus y un espectáculo especial de Baile Folklórico.

**Shotwell:** Miércoles 11 de diciembre a las 6 p.m.



# Adolescentes

## Tiempo para Adolescentes (Grados 6-12)

Ven a pasar el rato con nosotros después de la escuela para jugar juegos de mesa, manualidades, videojuegos y más!

**Shotwell:** Miércoles a las 4:30 p.m.

## Club de Lego para Adolescentes

(Grados 4-9)

Únase a nosotros para una tarde de construcción con Legos. Cada reunión contará con un nuevo tema y desafío.

Lunes selectos a las 4:30 p.m.

**Warmack:** 19 de agosto, 9 de sept., 7 de oct., 4 de nov.

## Club de Anime (Grados 6-12) @

¡Ven a pasar el rato con otros fanáticos del anime y entusiastas del anime mientras nos reunimos para realizar manualidades y actividades mensuales inspiradas en el medio!

**Nota:** Contacte a [jfranklin@gptx.org](mailto:jfranklin@gptx.org) para obtener más información. Se presentará en inglés.

**Principal:** Jueves selectos a las 5 p.m.

**26 de sept.:** Arte con piedritas de plástico

**24 de oct.:** Rompecabezas de bricolaje con marco fijo

**21 de nov.:** Noche de cine de ramen

## Reunión de Stars Hollow @

Venga a decorar una taza de café, beba algunas bebidas calientes y hable sobre nuestro espectáculo de comodidad, Gilmore Girls.

**Nota:** Se presentará en inglés

**Registro:** Correo electrónico [aholstead@gptx.org](mailto:aholstead@gptx.org)

**Principal:** Miércoles 23 de octubre a las 5:30 p.m.

## Rockeando por la Biblioteca

Disfrute de un concierto familiar que incluye éxitos pop y villancicos navideños, interpretado por el Grand Prairie Library Ukulele Club.

**Warmack:** Jueves 21 de noviembre a las 6 p.m.

## Lo que Leo en un Año: Adorno de Libro (Edades 16+) @

Ven a hacer un adorno que conmemore todos los libros que leíste este año con otros lectores.

**Registro:** Envíe un correo electrónico a [aholstead@gptx.org](mailto:aholstead@gptx.org) para conocer los próximos pasos. Se presentará en inglés

**Warmack:** Martes 17 de diciembre a las 5 p.m.

## Biblioteca de Cosas







*Pide prestados dispositivos con tu tarjeta de la biblioteca!*  
Máquina de coser, telescopio, GoPro y más



Los eventos están sujetos a cambios.  
Visita [gptx.org/library](http://gptx.org/library)

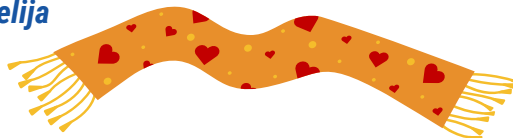


### Clave:

-  Biblioteca Principal, 901 Conover Dr.
  -  Biblioteca Warmack, 760 Bardin Rd.
  -  Biblioteca Shotwell, 2750 Graham St.
-  Requiere Registro



Ponga "Cosas" en espera a través de nuestro sitio web; incluso las transferiremos a la sucursal que elija





# Adultos

## Representante de Medicaid

Venga a reunirse personalmente con un representante de Parkland Community Health Plan para conocer las opciones de seguro medico sin costo.

**Nota:** Hablan español.

**Principal:** Cada miércoles en Junio a las 7 p.m.

## Clases de Ciudadanía Bilingüe

Prepárate para tu entrevista de ciudadanía con este curso de siete semanas. Esta clase es para estudiantes que planean tomar el examen de naturalización en inglés. Las clases se imparten en inglés y español

**Nota:** No ofrecemos asistencia legal ni ayuda con solicitudes.

**Registro:** Contacte a imena@gptx.org o 972-237-5780

**Warmack:** Martes, 20 de agosto - 8 de oct. | 12-1 p.m.  
No hay clase el 20 de sept.

## Yoga para Todos

Únase a nosotros para clases de yoga suave, para principiantes y solo para adultos. Explora la atención plena, las posturas de yoga y la meditación de la respiración. Abierto a personas de todos los niveles, tipos de cuerpo y habilidades. Trae tu propia estera de yoga y accesorios.

**Nota:** La clase se otorga por orden de llegada. Las puertas se cerrarán a las 6:10 p.m. Se presentará en inglés.

**Principal:** Lunes a las 6 p.m.

**Warmack:** Miércoles a las 6 p.m.

## Sanación con Sonido

Experimente una colección diversa de sonidos ambientales de cuencos de cristal, un gong de 32 pulgadas, un didgeridoo y varios otros instrumentos para sumergirse en las relajantes melodías y las tranquilas vibraciones de nuestro experto en sanación con sonido.

**Nota:** Se presentará en inglés.

**Registro:** Contacte a aholstead@gptx.org

**Principal:** Sábado 14 de septiembre a la 1 p.m.

## Danza de la Atención Plena

Ven a explorar la atención plena basada en el movimiento. No se necesita experiencia en baile. Use ropa con la que pueda moverse, se recomienda calcetines o estar descalzo.

**Nota:** Envíe un correo electrónico a aholstead@gptx.org si tiene preguntas. Se presentará en inglés.

Tercer miércoles del mes a las 6 p.m.

**Principal:** 18 de sept., 16 de oct.,  
20 de nov., 18 de dic.



Los eventos están sujetos a cambios.  
Visita [gptx.org/library](http://gptx.org/library)



### Clave:



Biblioteca Principal, 901 Conover Dr.  
Biblioteca Warmack, 760 Bardin Rd.  
Biblioteca Shotwell, 2750 Graham St.



Requiere Registro



## Teatro Cara Mia Presenta: La Sabiduría del Viejo Antonio (Edades 6+)

Celebre el Mes de la Herencia Hispana con nosotros explorando un antiguo cuento popular. Este espectáculo de narración bilingüe para toda la familia descubre la mitología y la cultura de los antiguos mayas.

**Principal:** Jueves 26 de septiembre a las 6:30 p.m.

## Día de Fotos Familiares

¡Celebre la belleza del otoño y obtenga retratos familiares de alta calidad en la biblioteca! Nuestros fotógrafos toman fotos de su familia y fotos de otoño sin editar. **Nota:** E

**Programa Cancelado**

**Registro:** Contacte a abynum@gptx.org para programar un horario.

**Principal:** Miércoles 9 de octubre a las 4:30 p.m.

## Reunión de Stars Hollow

Venga a decorar una taza de café, beba algunas bebidas calientes y hable sobre nuestro espectáculo de comodidad, Gilmore Girls.

**Nota:** Se presentará en inglés.

**Registro:** Contacte a aholstead@gptx.org

**Principal:** Miércoles 23 de octubre a las 5:30 p.m.

## Noche de Mujeres: Diversión de Otoño

Antes del ajetreo y el bullicio de las vacaciones, venga a pasar una noche haciendo manualidades, bebiendo té y conociendo nuevos amigos en la biblioteca.

**Nota:** Se presentará en inglés.

**Registro:** Contacte a aholstead@gptx.org

**Principal:** Martes 12 de noviembre a las 6 p.m.

## Rockeando por la Biblioteca

Disfrute de un concierto familiar que incluye éxitos pop y villancicos navideños, interpretado por el Grand Prairie Library Ukulele Club.

**Warmack:** Jueves 21 de noviembre a las 6 p.m.



## Lo que Leí en un Año: Adorno de Libro (Edades 16+)

Ven a hacer un adorno que conmemore todos los libros que leíste este año con otros lectores.

**Nota:** Se presentará en inglés

**Registro:** Contacte a aholstead@gptx.org para conocer los próximos pasos.

**Warmack:** Martes 17 de diciembre a las 5 p.m.

## ESQUINA LATINA

RECURSOS PARA HISPANOHABLANTES



• Prepárese para el examen de GED



- Sea ciudadano estadounidense
- Mejore sus habilidades escritas, orales, y gramaticales
- Sea mejor lector!
- Desarrolle sus habilidades matemáticas



# APRENDA INGLÉS



Mejora tus habilidades lingüísticas escribiendo o hablando más de 100 idiomas!



Gratis con tu tarjeta de biblioteca.

